

## Premiers professionnels formés en éco-efficience de la transformation du lait

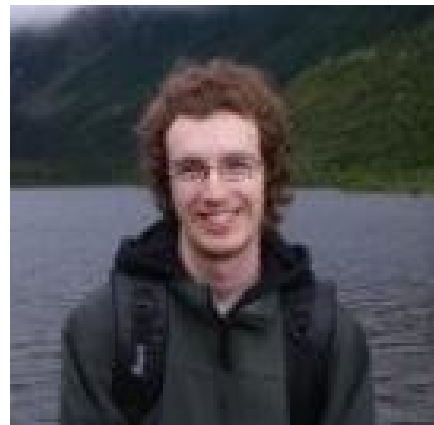
**Québec, le 1<sup>er</sup> mars 2016.** Épauler les transformateurs laitiers dans leur quête de compétitivité est la raison d'être de la chaire de recherche industrielle CRSNG-Valait en efficience des procédés de transformation du lait. L'équipe de recherche du Dr Yves Pouliot de l'Université Laval valide de nouvelles approches pour optimiser l'utilisation des constituants naturel du lait tout en minimisant l'impact environnemental des procédés de transformation. Chercheurs et étudiants développent notamment des outils de mesure pour quantifier l'impact des procédés de séparation membranaire sur les paramètres d'éco-efficience tels que la consommation d'énergie et les rejets en eau.



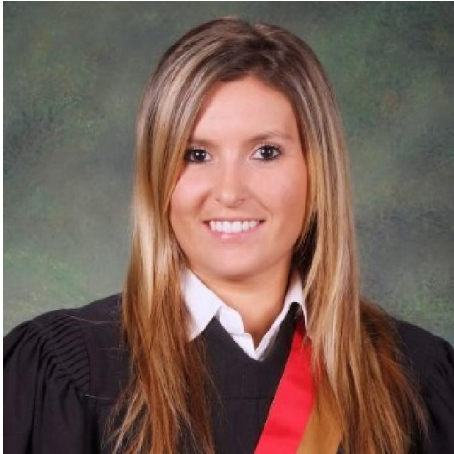
Tous les étudiants impliqués dans les recherches de la chaire reçoivent une formation sur l'analyse du cycle de vie applicable aux usines laitières. Deux étudiants à la maîtrise terminent actuellement leurs études. Voici un bref résumé de leurs aptitudes et expertises en éco-efficience de la transformation du lait.

### Performance en microfiltration

Dans son projet de maîtrise, Daniel Tremblay-Marchand a mesuré l'impact des paramètres opératoires de microfiltration du lait sur la performance de membranes céramique à gradient de perméabilité. Spécialiste du système pilote de filtration, M. Tremblay-Marchand s'est démarqué par sa rigueur, son autonomie et un grand sens de l'organisation. Ses aptitudes et son expertise seront assurément d'excellents atouts pour une carrière en R-D dans l'industrie. Il vise particulièrement l'efficacité des procédés de transformation et l'amélioration du bilan environnemental des entreprises. M. Yves Pouliot, titulaire de la chaire ajoute : «Daniel a fait preuve de beaucoup d'ingéniosité et de rigueur dans la mise en marche de notre système pilote de filtration. Il rendra de grands services à ses futurs employeurs».



## Pré-concentration du lait et efficience des fromageries



M<sup>me</sup> Stéphanie Méthot-Hains a mené ses recherches à la maîtrise sur la pré-concentration du lait et ses impacts sur l'éco-efficience des fromageries. Au cours des travaux d'équipe, M<sup>me</sup> Méthot-Hains a fait preuve de leadership. Elle communique efficacement ses résultats de recherche dans les échanges avec l'industrie. Forte de sa formation en recherche laitière, Stéphanie a à cœur de faire une différence dans le milieu de travail où elle œuvrera. «Elle a relevé des défis technologiques imposants dans son projet de maîtrise grâce à sa persévérance et son désir d'apprendre» mentionne M. Yves Pouliot, qui a dirigé les études de M<sup>me</sup> Méthot-Hains.

### Passez le message aux ressources humaines

Les premiers finissants de la chaire en éco-efficience des procédés de transformation du lait disposent d'un bagage scientifique impressionnant qu'ils sont capables d'appliquer concrètement en industrie. Ils sont maintenant prêts à relever les défis que vous leur proposerez.

### Pour les contacter via LinkedIn :

<https://ca.linkedin.com/in/daniel-tremblay-marchand-a5532365/fr>

<https://ca.linkedin.com/in/stéphanie-méthot-hains-1a780092>

### Information :

Valérie Bélanger, Ph.D.  
Coordonnatrice au transfert  
Novalait  
418 527-7947 poste 2  
[vbelanger@novalait.ca](mailto:vbelanger@novalait.ca)  
[www.novalait.ca](http://www.novalait.ca)